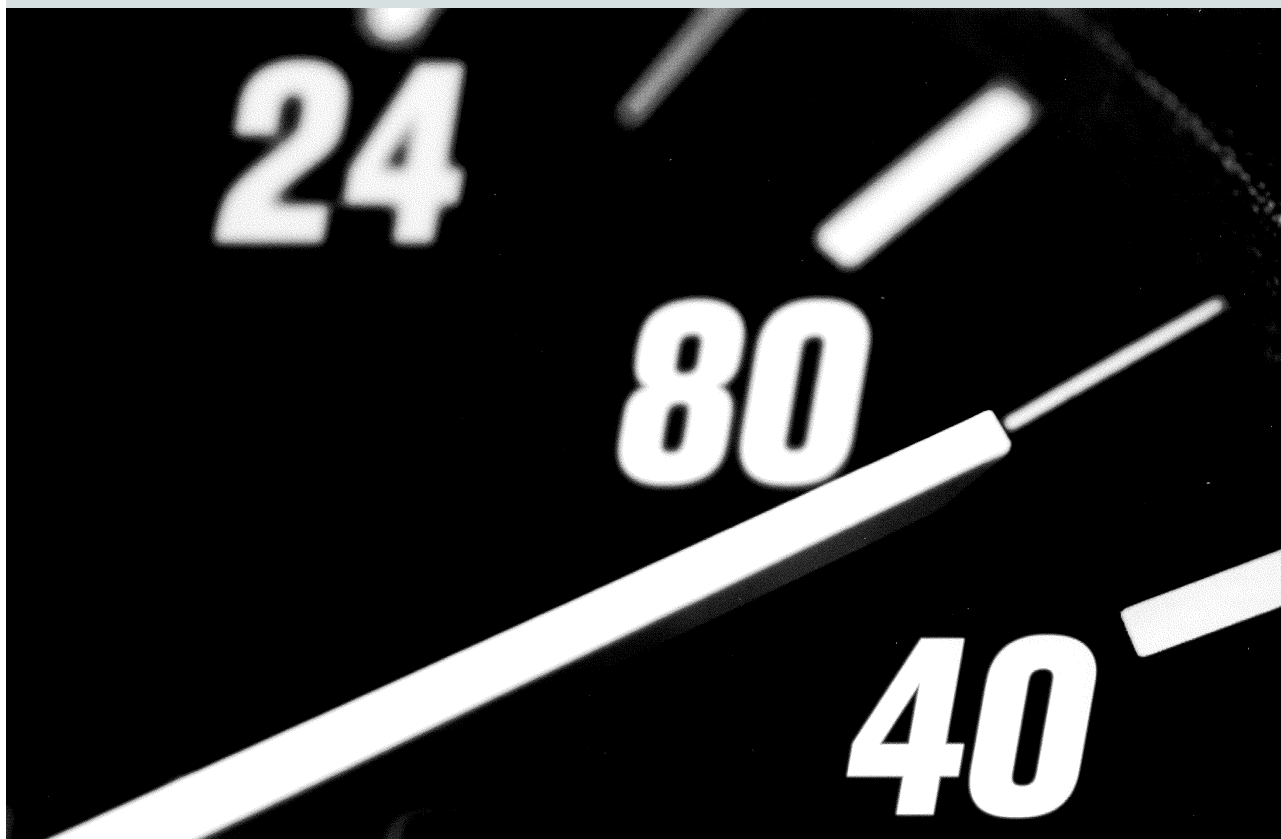


Sie wählen das Tempo, wir regeln den Rest.



Die neuen ELEKTROMATEN FU mit integriertem Frequenzumrichter - sekundenschnell programmiert und sofort einsatzbereit.

Schnell und sicher ans Ziel kommen, wer möchte das nicht? Mit dem Einsatz der neuen GfA-ELEKTROMATEN FU beschleunigen Sie nicht nur Torbewegungen, auch bei Installation und Inbetriebnahme können Sie in Zukunft die Überhohlspur nutzen. Für die Montage, Inbetriebnahme und Bedienung der ELEKTROMATEN FU benötigen Sie keine speziellen

Kenntnisse. Alle Komponenten sind steckbar und kommunizieren über das integrierte GfA-System. Mit Hilfe der intelligenten GfA-Torsteuerungen passen Sie mit nur wenigen Bedienschritten Drehzahl und Rampen des Frequenzumrichters einen dynamischen und zugleich schonenden Torlauf an. So sparen Sie Zeit und Energie - in jeder Beziehung.

Aufsteck - ELEKTROMATEN® SI - FU

„Der Schnelle Sichere FU“ mit integriertem Frequenzumrichter

Baureihe SG85F
SI 25.60 FU, SI 40.40 FU
SI 55.24 FU

Baureihe SG115F
SI 60.40 FU, SI 75.30
SI 140.15 FU

Für den Antrieb von:

Schnelllauf - Sektionaltoren und Schnelllauf - Rolltoren, die gegen Absturz gesichert werden müssen

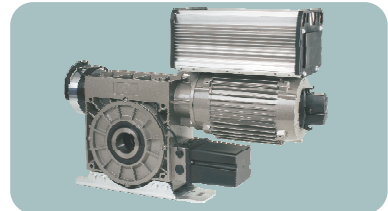
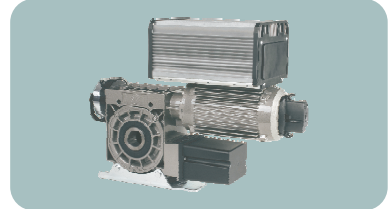
SI-ELEKTROMATEN „Der Schnelle-Sichere FU“ sind Spezialantriebe für den Antrieb von Industrietoren, die gegen Absturz gesichert werden müssen. Die patentierte Fangvorrichtung ist im Getriebe integriert. Die Montage erfolgt direkt auf der Torwelle. SI-ELEKTROMATEN bestehen aus: Schneckenradgetriebe mit Fangvorrichtung und Hohlwelle, Nothandbetätigung, integriertem Endschalter und Elektromotor mit integriertem Frequenzumrichter.

Patentierte Fangvorrichtung im Getriebe:

- Sicherung gegen Schneckenwellen- und Schneckenradbruch
- drehzahl- / drehrichtungsunabhängig
- wartungsfrei, selbstkontrollierend
- sehr gute Dämpfungseigenschaften im Fangfall

Integrierter Frequenzumrichter in Kombination mit Torsteuerung TS 970 oder TS 981:

- Stufenlos wählbare Abtriebsgeschwindigkeit
- Anzeige der Drehzahl in Umdrehungszahl der Hohlwelle pro Minute – keine umständliche Berechnung von Frequenz und Drehzahl
- Sanftanlauf und Sanftstopp
- automatische Optimierung der Bremsrampenfunktion
- einstellbare Beschleunigungs- und Bremsrampen
- einfache Einstellung der Torendlagen und aller Funktionen von der Bedienerenebene über einen Drehwahlschalter mit optischer Anzeige



1

Nothandbetätigung

- Nothandkurbel NHK
- Kettennothand KNH

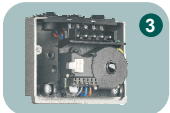


2

Endschalter

Digitaler Endschalter DES

- für Torsteuerung TS 970 / 981
- elektronischer Absolutwertgeber, bei Stromausfall keine Referenzfahrt erforderlich



3

Torsteuerung

- Anschluss am Endschalter durch unverwechselbare Steckverbindungen.
- Steuerspannung: 24V, 50Hz
- Versorgungsspannung: 1x230V/N/PE, 3x400V/PE

TS 970 für Digitalen Endschalter DES

- Automatik-Torsteuerung

TS 981 für Digitalen Endschalter DES

- Komfort-Torsteuerung



4

Befestigung

- Pendelfuß (Standard-Befestigung)
- Drehmomentstütze (Blatt 1.96)

Sonderausführungen

- andere Abtriebsdrehmomente und Abtriebsdrehzahlen auf Anfrage

1. Technische Daten

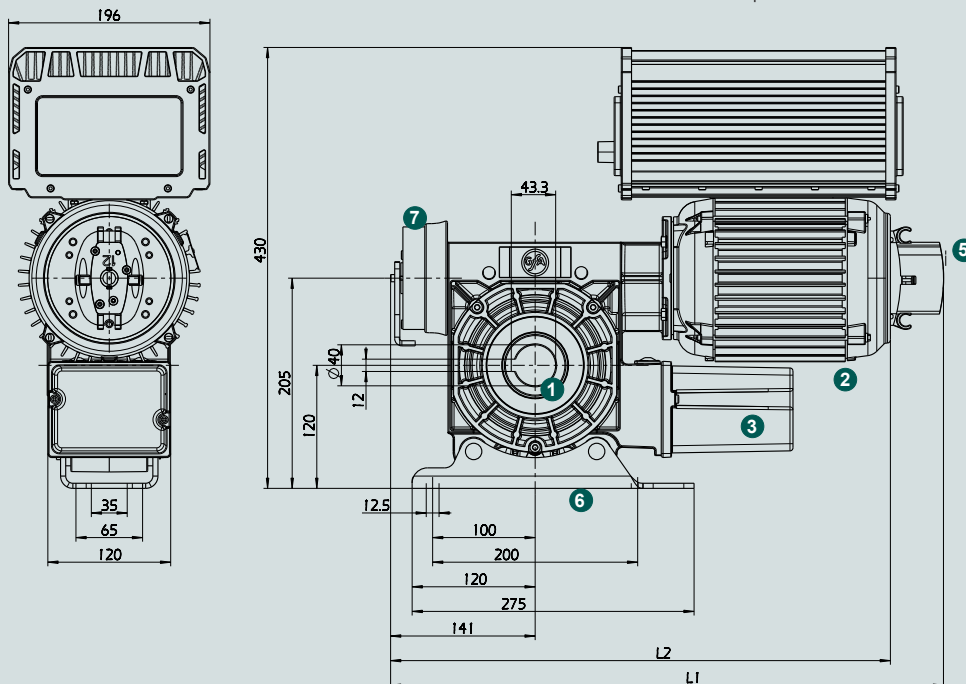
| ELEKTROMATEN | | SI 25.60 FU | SI 40.40 FU | SI 55.24 FU | SI 60.40 FU | SI 75.30 FU | SI 140.15 FU |
|---|-------------------|--------------------------|--------------------------|--------------------------|--------------------------|--------------------------|--------------------------|
| Baureihe | | SG85F | SG85F | SG85F | SG115F | SG115F | SG115F |
| Abtriebsdrehmoment | Nm | 250 | 400 | 550 | 600 | 750 | 1400 |
| Abtriebsdrehzahl AUF ZU oberhalb 2,5m ZU ¹ | min ⁻¹ | 20-60 20-60 10-40 | 10-40 10-40 10-24 | 10-24 10-24 10-24 | 10-40 10-40 10-24 | 10-30 10-30 10-24 | 5-15 5-15 3-10 |
| Hohlwellendurchmesser | mm | 40 | 40 | 40 | 55 | 55 | 55 |
| Fangmoment | Nm | 1020 | 1020 | 1020 | 2840 | 2840 | 2840 |
| Fangvorrichtung (Prüfnummer) | | TorFV 4 / 025 | TorFV 4 / 025 | TorFV 4 / 025 | TorFV 4 / 026 | TorFV 4 / 026 | TorFV 4 / 026 |
| Motorleistung | kW | 1,5 | 1,5 | 4,5 | 4,5 | 4,5 | 4,5 |
| Versorgungsspannung | V | 1x230/N/PE | 1x230/N/PE | 3x400/PE | 3x400/PE | 3x400/PE | 3x400/PE |
| Frequenz | Hz | 50 | 50 | 50 | 50 | 50 | 50 |
| max. Schaltungen pro Stunde | | 45 | 30 | 16 | 30 | 30 | 16 |
| baus. Zuleitung / Sicherung (träge) | | 3x1,5 ² / 10A | 3x1,5 ² / 10A | 5x1,5 ² / 10A | 5x1,5 ² / 10A | 5x1,5 ² / 10A | 5x1,5 ² / 10A |
| Endschalterbereich ² | | 20 (60) | 20 (60) | 20 (60) | 20 (60) | 20 (60) | 20 |
| max. Handkraft NHK / KNH | N | 200 / 115 | 220 / 130 | 285 / 165 | 200 / 165 | 290 / 235 | 220 / 180 |
| ELEKTROMATEN-Gewicht | kg | 35 | 35 | 43 | 55 | 58 | 65 |
| Ersatzteile: Katalog-Blatt ³ | | (8.57) | (8.57) | (8.57) | (8.59) | (8.59) | (8.59) |
| Art.-Nr. Einbauzeichnung (dxf, dwg) | | 50001422 | 50001422 | 50001435 | 50001423 | 50001439 | 50001424 |
| Art.-Nr. ELEKTROMAT | | 10003695 | 10003672 | 10003738 | 10003673 | 10003742 | 10003697 |

Für alle ELEKTROMATEN gilt: Schutzart IP54, zulässiger Temperaturbereich +5°C bis +40°C, Dauerschalldruckpegel <70 dB(A)

¹ Die Schließgeschwindigkeit ist so zu wählen, dass die zulässigen Betriebskräfte eingehalten werden • ² maximal mögliche Umdrehungen der Hohlwelle • ³ Ersatzteilblatt gilt nicht für Motor und Getriebe, auf Wunsch erstellen wir Artikel- bzw. modellspezifische Ersatzteillisten

2. Abmessungen • SI 25.60 FU - SI 55.24 FU Baureihe SG85F

- 1 Schneckenradgetriebe mit Fangvorrichtung
- 2 Motor mit integriertem Frequenzumrichter
- 3 Endschalter
- 5 Nothandbetätigung NHK
- 6 Pendelfuß
- 7 Federdruckbremse



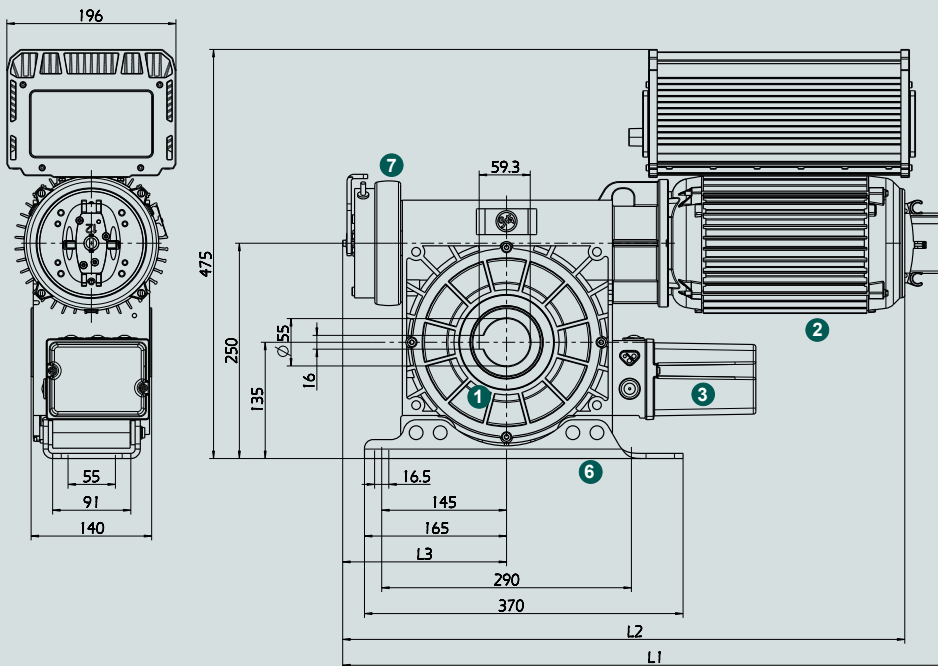
■ zulässige Einbaulage: waagrecht (wie dargestellt) oder senkrecht (Motor nach unten)

| ELEKTROMATEN | L1 | L2 |
|--------------|-----|-----|
| SI 25.60 FU | 539 | 488 |
| SI 40.40 FU | 539 | 488 |
| SI 55.24 FU | 602 | 551 |

2.1. Abmessungen • SI 60.40 FU, SI 75.30 FU

Baureihe SG115F

- 1 Schneckenradgetriebe mit Fangvorrichtung
- 2 Motor mit integriertem Frequenzumrichter
- 3 Endschalter
- 5 Nothandbetätigung NHK
- 6 Pendelfuß
- 7 Federdruckbremse



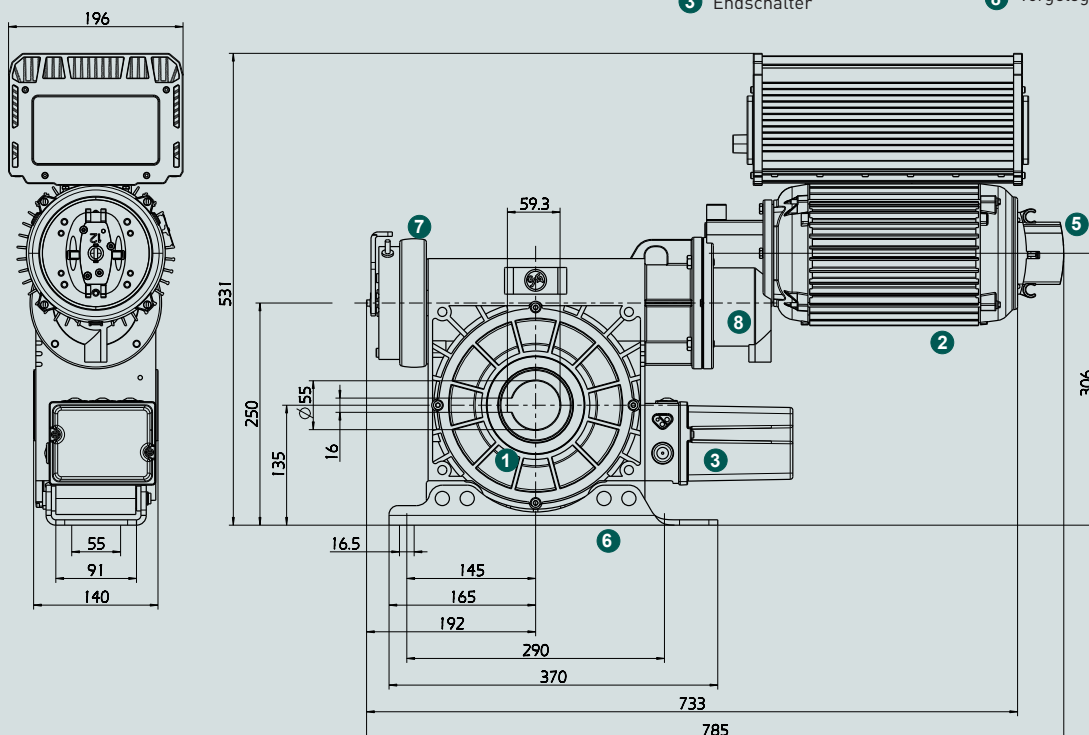
■ zulässige Einbaulage: waagrecht (wie dargestellt), senkrecht (Motor nach unten) nur mit Drehmomentstütze (Bl. 1.76 Punkt 8.2)

| ELEKTROMATEN | L1 | L2 | L3 |
|--------------|-----|-----|-----|
| SI 60.40 FU | 695 | 643 | 182 |
| SI 75.30 FU | 705 | 653 | 192 |

2.2. Abmessungen • SI 140.15 FU

Baureihe SG115F mit Vorgelege

- 1 Schneckenradgetriebe mit Fangvorrichtung
- 2 Motor mit integriertem Frequenzumrichter
- 3 Endschalter
- 5 Nothandbetätigung NHK
- 6 Pendelfuß
- 7 Federdruckbremse
- 8 Vorgelege



■ zulässige Einbaulage: waagrecht (wie dargestellt), senkrecht (Motor nach unten) nur mit Drehmomentstütze (Bl. 1.76 Punkt 8.2)